

MONDO®

Loungebank LATEA
Art.-Nr. 250.004169

Aufbauanleitung


Hinweise

- Der Aufbau des Artikels sollte mit 2 Personen durchgeführt werden.
- Bitte achten Sie während des Aufbaus auf Scher- und Quetschstellen
- Montieren Sie das Produkt auf einem ebenen Untergrund
- Bitte springen oder stehen Sie zu Ihrer eigenen Sicherheit nicht auf dem Produkt
- Bitte überprüfen Sie regelmäßig im Zeitablauf die Schrauben auf Festigkeit

Pflege

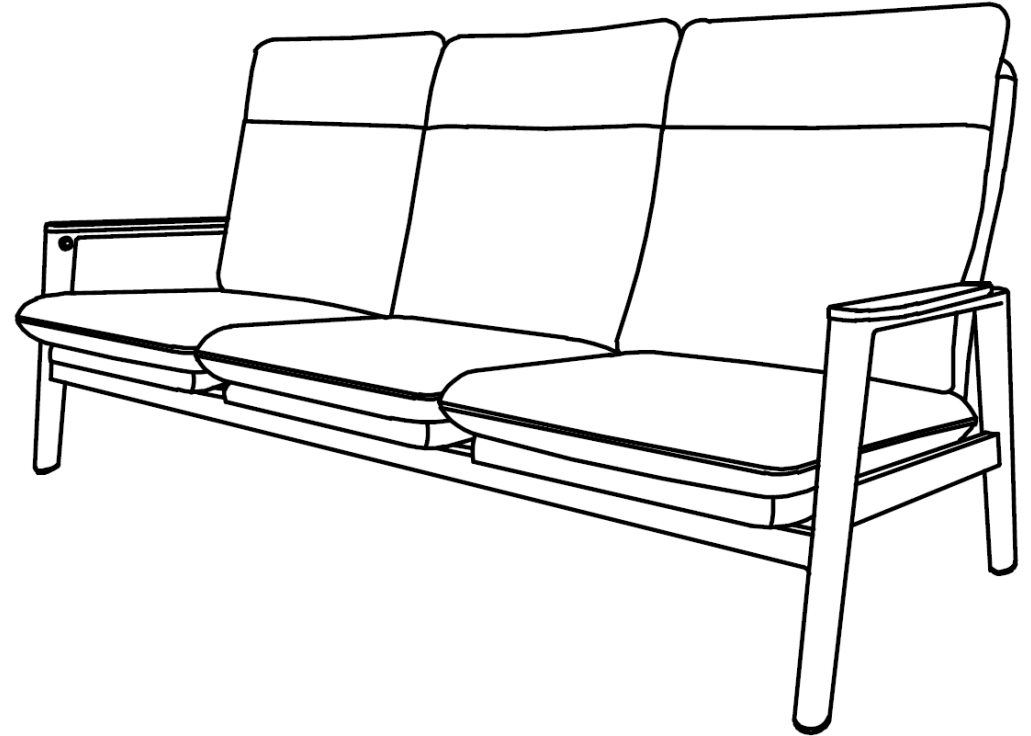
- Das Produkt mit einem milden, neutralen Reiniger und Tuch reinigen
- Wir empfehlen das Produkt während des Winters unter zu stellen oder im Innenbereich zu lagern
- Scharniere und bewegliche Teile des Produkts hin und wieder mit Öl behandeln

Sicherheitshinweis

 Hinweis: Verschrauben Sie alle Verbindungen zuerst nur leicht. Prüfen Sie das Produkt auf geraden Stand und drücken Sie es gegebenenfalls zurecht. Ziehen Sie abschließend alle Schrauben fest. Bei aufkommendem Wind oder Windböen den Sonnenschirm schließen. Geöffnete Schirme nicht unbeaufsichtigt lassen. Schrauben und Bolzen jeden Monat kontrollieren und gegebenenfalls anziehen.

Außenmöbel für die Verwendung im Wohnbereich.

Home Product Import GmbH
Graf-Zeppelin-Straße 5
46149 Oberhausen, Germany
www.h-p-i.de | info@h-p-i.de



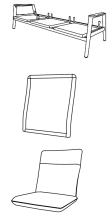
**WICHTIG, FÜR SPÄTERE BEZUGNAHME
AUFBEWAHREN: SORGFÄLTIG LESEN.**

MONDO[®]

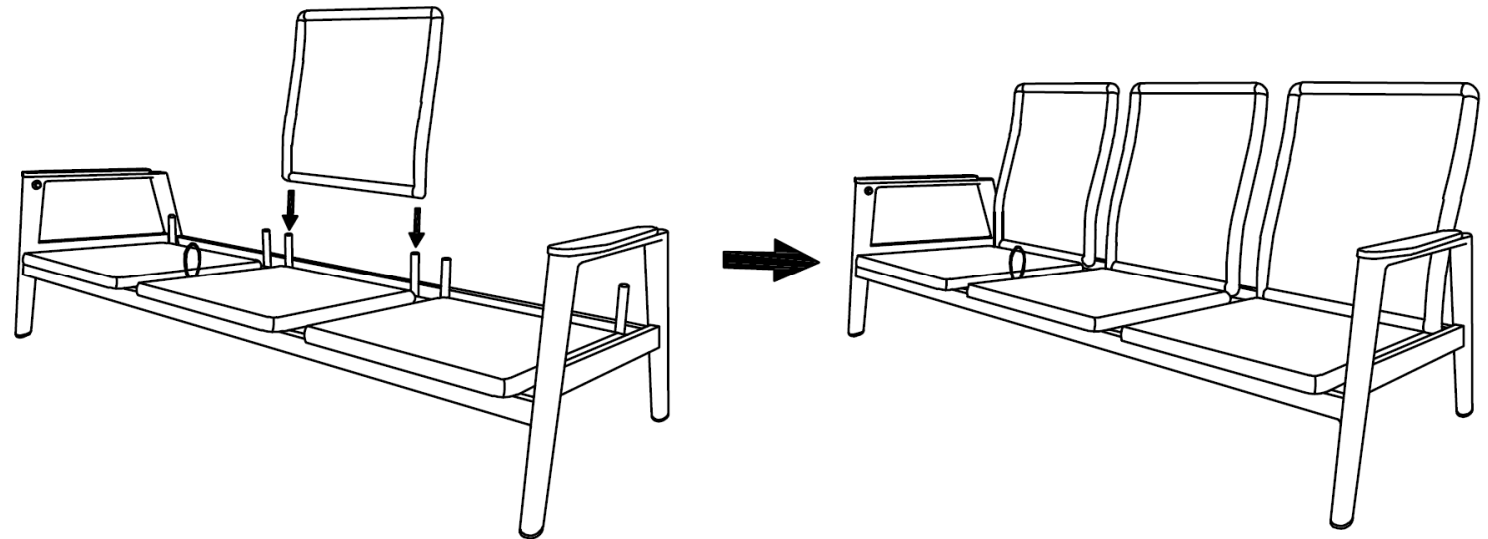
Loungebank LATEA
Art.-Nr. 250.004169

Lieferumfang

A	Bankgestell	1
B	Rückenlehne	3
C	Auflage	3



Aufbauanleitung



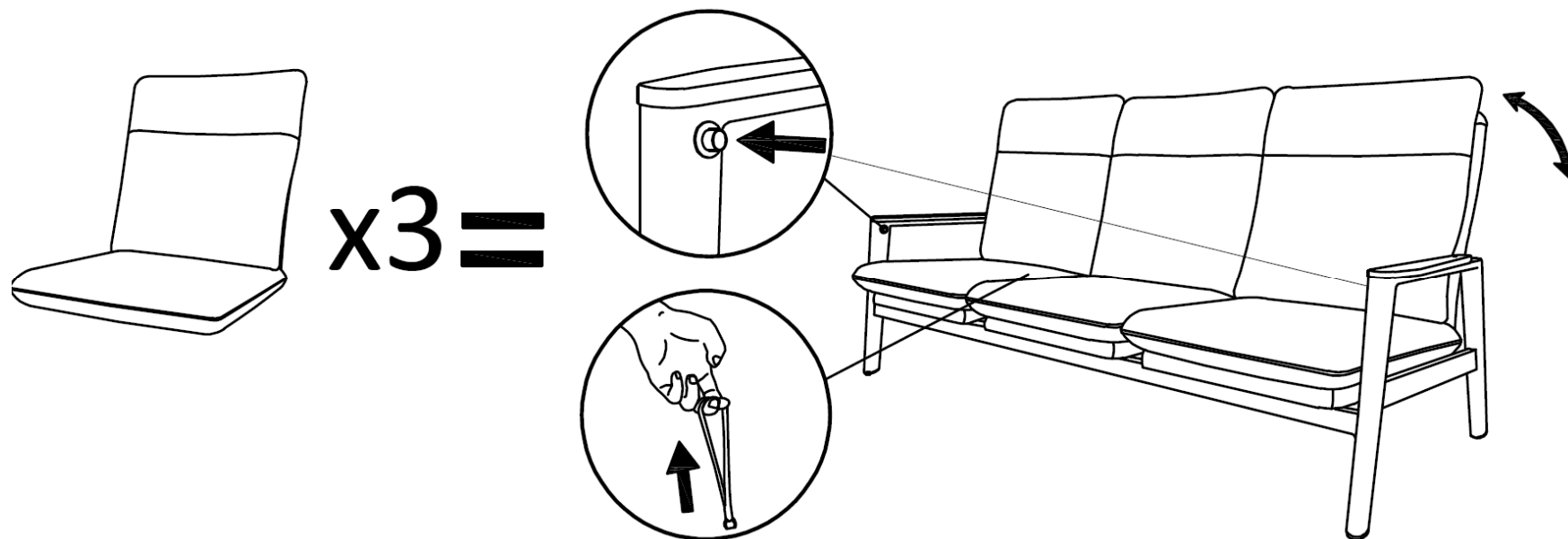
**WICHTIG, FÜR SPÄTERE BEZUGNAHME
AUFBEWAHREN: SORGFÄLTIG LESEN.**

Außenmöbel für die Verwendung im Wohnbereich.
Outdoor furniture for domestic use.

MONDO[®]

Loungebank LATEA
Art.-Nr. 250.004169

Aufbauanleitung



WICHTIG, FÜR SPÄTERE BEZUGNAHME
AUFBEWAHREN: SORGFÄLTIG LESEN.

Außenmöbel für die Verwendung im Wohnbereich.
Outdoor furniture for domestic use.