

Konstruktiver Aufbau und Materialien

- Typ: Tischprogramm, bestehend aus einem Couchtisch mit zweigeteilter Tischplatte aus Massivholz und Echtsteinfurnier sowie einem Beistelltisch mit durchgehender Tischplatte aus Massivholz oder Echtsteinfurnier.
- Maße: Couchtisch: Höhe 35 cm: 120 x 80 cm; 80 x 80 cm.
Beistelltisch: Höhe 45 cm: 80 x 38,8 cm (Platte Massivholz); Höhe 43 cm: 80 x 38,8 cm (Platte Echtsteinfurnier)
- Platte: Massivholz: farblos lackiert in Eiche natur, Eiche schwarz und Nussbaum amerikanisch.
Echtsteinfurnier: Schiefer (farblos lackiert naturmatt*) oder Sandstein (imprägniert).
- Gestell: Stahl nasslackiert Schwarz Brillant oder Bronze.
- Kombinationen: Couchtisch wahlweise:
Platte Nussbaum amerikanisch + Platte Echtsteinfurnier Schiefer oder Sandstein + Gestell lackiert Schwarz Brillant oder Bronze.
Eiche Schwarz + Echtsteinfurnier Schiefer + Gestell Schwarz Brillant
Eiche Natur + Echtsteinfurnier Sandstein + Gestell Bronze
- Beistelltisch wahlweise: Platte Nussbaum amerikanisch + Gestell Schwarz Brillant oder Bronze
Platte Eiche Schwarz + Gestell Schwarz Brillant
Platte Eiche Natur + Gestell Bronze

*angepasst an die Oberfläche der AURA 388.



Design: Labsdesign

Rolf Benz AG & Co. KG
Haierbacher Straße 104
D-72202 Nagold
www.rolf-benz.com

**ROLF
BENZ**

Viel Freude...

...wünschen wir Ihnen mit Ihrem neuen Rolf Benz Produkt.

Diese Produktinformation gibt Ihnen Hinweise zur sachgerechten Unterhaltspflege für die Werterhaltung und Freude am Möbel. Gegebenenfalls beinhaltet sie eine Anleitung für den Zusammenbau des Möbels. Wir empfehlen, diese Produktinformation aufmerksam zu lesen und sorgfältig aufzubewahren, um bei Bedarf darin nachschlagen zu können.

Merkmale und Eigenschaften von Massivholz

Unsere Möbel sollen Ihnen viele Jahre dienen. Deshalb vermitteln wir Ihnen einige Hinweise zu ihrer ordnungsgemäßen Nutzung. Es ist zu beachten, dass die Einhaltung der Anweisungen aus den Anleitungen die Dauerhaftigkeit und die Ästhetik der Möbel verlängert.

Alle unsere Produkte sind aus Holz höchster Qualität hergestellt und jedes Möbelstück wurde mit großer Sorgfalt und handwerklichem Können gefertigt. Da unsere Möbel aus vielen hölzernen Elementen mit verschiedenen Abmessungen gefertigt werden, können die fertigen Möbel Farbunterschiede aufweisen. Darüber hinaus erscheinen die Möbel aufgrund des Charakters des Holzes durch die Wirkung des Lichtes und anderer äußerer Faktoren in der Regel mit jedem Jahr einheitlicher und schöner.

Massives Holz ist ein lebendes Material. Das Holz arbeitet ständig, d.h. es passt sich an das sich ändernde Klima an. Es dehnt und verkürzt sich unter dem Einfluss von Luftfeuchte und Wärme. In diesem Zusammenhang können die Verbindungen der einzelnen Elemente, aus denen das Produkt besteht, deutlicher hervortreten. Es können ebenfalls leichte Wölbungen und Risse auftreten, die für Holz charakteristisch sind. Offene Stellen und größere Risse werden vorher per Hand von losem Material gesäubert und ausgearbeitet.

Kleinste Haar-Risse, auch neben Ästen auf der Tischplatte sind möglich und zulässig. Sie können unter Umständen auch erst im Gebrauch, wenn die Tischplatte trocknet, entstehen.

Um Schäden am Holz zu vermeiden, sollte die Raumluft 45 bis 65% relative Luftfeuchtigkeit und eine Temperatur von 15 bis 25°C haben.

Durch Lichteinwirkung wird sich die Farbe der lackierten Holzoberflächen vor allem in den ersten Wochen und Monaten verändern. Deshalb bitte die Flächen in der Anfangszeit nur kurzfristig mit Dekorgegenständen, Tischsets und ähnlichem abdecken. Unter langfristig abgedeckten Stellen bleibt das Holz heller und führt damit zu deutlich sichtbaren Farbunterschieden.

Heiße Gefäße und Behälter mit Wasser (z.B. Krüge, Vasen, Blumentöpfe) sind nicht direkt auf den Tisch zu stellen, es sei denn, wir verwenden spezielle Unterlagen.

Auch bei scharfkantigen Gegenständen sind immer Unterlagen zu verwenden, um die Oberfläche der Tischplatte zu schützen.

Strahler mit Hitzeeinwirkung auf die Tischoberseite gerichtet, können auf Dauer zu einer hohen Verkrümmung der Platte führen und sollten deshalb vermieden werden. Jede Massivholzplatte ist ein in Farbe, Struktur und Ausprägung der ausgefüllten Stellen ein einmaliges Unikat.



Allgemeine Pflegehinweise

Ihr Möbelstück benötigt eine regelmäßige, vorbeugende Pflege, um seine Schönheit langfristig zu erhalten.

Reinigung und Pflege von Echtsteinfurnier-Oberflächen

Bitte wischen Sie die Tischplatte regelmäßig mit einem für Steinoberflächen geeignetem Reinigungstuch wie z. B. dem praktischen Staub-Fix Reinigungshandschuh (Fa. LCK) TROCKEN ab.

Der werkseitige Grundschutz der Steinoberfläche sollte einmal im Vierteljahr mit einem entsprechenden Steinpflegemittel erneuert werden. Wir empfehlen Ihnen die Verwendung des Steinimprägnierers (Fa. LCK). Keine scharfen Reinigungsmittel, wie Haushaltsreiniger etc. verwenden, da diese den Imprägnierungsschutz beschädigen bzw. entfernen.

Bei der Verwendung von Keramik- oder Porzellangeschirr bzw. im Umgang mit säurehaltigen Flüssigkeiten IMMER Untersetzer verwenden, und ggf. ausgelaufene Flüssigkeiten SOFORT trocken abwischen!

Reinigung und Pflege von lackierten Holz-Oberflächen

Staub und lose Krümel / Schmutz regelmäßig mit weichem, trockenem Tuch entfernen.

Gelegentlich die Oberfläche mit einem nur leicht angefeuchteten Tuch, falls notwendig, mit geringem Zusatz eines milden Spülmittels oder Haushaltsreinigers, abwischen. Gut geeignet sind feine Mikrofasertücher. Abschließend gründlich trockenreiben, um das Eindringen von Feuchtigkeit in das Holz zu vermeiden. Stark alkalische Reiniger, Seifen sowie scheuernde Putzutensilien vermeiden. Sie können die Oberfläche verletzen und den Oberflächenschutz verringern.

Bei Verwendung handelsüblicher Holzpflegemittel beachten Sie bitte die Herstellerangaben, öl- oder silikonhaltige Pflegemittel können einen unerwünschten Glanz hinterlassen.

Zur schonenden, parentiefen Pflege und Auffrischung von Möbeloberflächen raten wir nach Reinigung der Flächen etwa 2 x pro Jahr den Auftrag eines Möbelpflegemittels lt. Gebrauchsanweisung. Dabei empfehlen wir, das LCK Reinigungsset „Silvapur“ (Reiniger und Lotion für lackierte Oberflächen) nach Anleitung zu verwenden.

Reinigung und Pflege von Metall-Oberflächen

Staub regelmäßig mit weichem trockenem Tuch entfernen.

Anhaftende Verschmutzungen mit feuchtem Tuch oder Schwamm mit milder Spülmittel- oder Haushaltsreinigerlösung abwischen, mit sauberem feuchtem Tuch gründlich nachwischen und abschließend trockenreiben, um Wasserflecken zu vermeiden.

Bitte verwenden Sie keine ätzenden oder scheuernden Reinigungsmittel, da diese die Oberfläche angreifen können.

Reinigung und Pflege von Metall-Oberflächen

Staub regelmäßig mit weichem trockenem Tuch entfernen.

Weitere Informationen zur Möbelpflege

Bei sämtlichen Fragen zum Thema Reinigung und Pflege von Möbeln wenden Sie sich bitte an:

LCK Vertriebs GmbH
Im Unterfeld 3
D-76698 Ubstadt-Weiher
Telefon: + 49 (0) 7251 / 9625-0
E-Mail: info@lck-rolfbenz.com

Unter www.lck-rolfbenz.com finden Sie Produkte zur vorbeugenden Reinigung und Pflege sowie ausgewählte Spezialreiniger für alle Lederarten, textile Polstermöbel, Edelstahloberflächen, Holz, Stein uvm.

**ROLF
BENZ**

Constructive assembly and materials

- Typ:** Table range consisting of a coffee table with a two-part table top made of solid wood and real stone veneer, as well as a side table with continuous table top made of solid wood or real stone veneer.
- Dimensions:** Coffee table: height 35 cm: 120 x 80 cm; 80 x 80 cm.
Side table: height 45 cm: 80 x 38.8 cm (solid wood table top);
height 43 cm: 80 x 38.8 cm (real stone veneer table top)
- Table top:** Solid wood: Clear varnish in natural oak, black oak and American walnut.
Real stone veneer: Slate (clear varnish natural matt*) or sandstone (impregnated).
- Frame:** Wet painted steel, brilliant black or bronze.
- Combinations:** Coffee table available in a choice of:
- American walnut table top + real stone veneer table top slate or sandstone + frame painted brilliant black or bronze.
 - Black oak + real stone veneer slate + frame brilliant black
 - Natural oak + real stone veneer sandstone + frame bronze
- Side table available in a choice of:
- American walnut table top + frame brilliant black or bronze
 - Black oak table top + frame brilliant black
 - Natural oak table top + frame bronze

*Adapted to the surface of AURA 388.



Design: Labsdesign

Rolf Benz AG & Co. KG
Haiterbacher Straße 104
D-72202 Nagold
www.rolf-benz.com

Enjoy...

...your new Rolf Benz product.

This product information gives you tips on the appropriate general maintenance of your furniture, and how to prolong your enjoyment of the furniture and to maintain its value. It also includes, where applicable, a guide to assembling the furniture. We recommend that you read this production information carefully and keep it in a safe place so that you can refer to it when you need to.

Features and characteristics of solid wood

Our furniture should last you for many years. This is why we want to give you a few tips on how to use it properly. Please note that observing the advice given in the instructions will both prolong the life of the furniture and keep it looking good.

All our products are manufactured from the highest-quality wood, and each piece of furniture is made with the utmost care and expert craftsmanship. Since our furniture is made from many different wooden elements with different dimensions, some colour variation may be visible in the finished furniture.

Solid wood is a living material. Wood is constantly working, in other words it is adjusting to the changing climatic environment. It expands and contracts in response to humidity and heat. As this happens, the joints between the individual elements of which the product consists may stand out more clearly. Sometimes a slight bulging and cracking can occur, which are typical of wood.

Open patches and larger cracks are cleaned by hand to get rid of loose material and then prepared.

Very small hair-line cracks and knots on the table top are possible and permissible. In certain circumstances they only become visible when the table is used, as the table top dries out. Every solid wood top is completely unique in terms of colour, texture and appearance of the filled spots.

To prevent the wood being damaged, the ambient air should have a relative humidity of 45 to 65% and a temperature of 15 to 25°C.

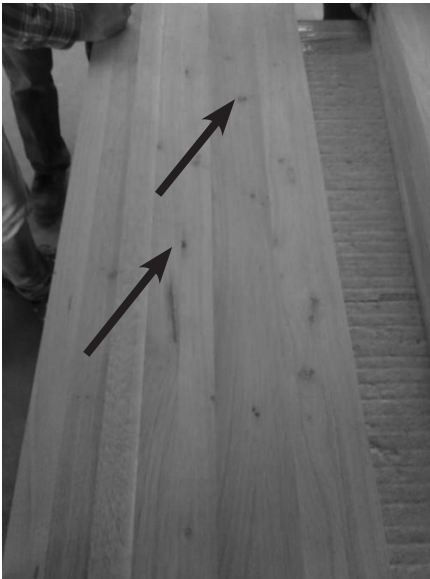
**ROLF
BENZ**

Exposure to light causes the colour of the painted/varnished wooden surfaces to alter, particularly in the first few weeks and months. So to begin with, please only leave decorative objects, place mats and other such items on the surfaces for short periods of time. Where the wood is covered for a long time the colour will be lighter, resulting in clearly visible differences in colour.

Do not place hot dishes or anything containing water (e.g. jugs, vases, pot plants) directly on the table without using a special protective mat.

Always use mats in the case of sharp-edged objects, to protect the surface of the table top.

Heat-emitting spotlights continually directed onto the top of the table may result in the top becoming distorted or warped, so should be avoided.



General care instructions

Ihr Möbelstück benötigt eine regelmäßige, vorbeugende Pflege, um seine Schönheit langfristig zu erhalten.

Cleaning and maintenance of real stone veneer surfaces

Wipe the table top regularly with a DRY cloth suitable for stone surfaces, such as the practical Staub-Fix cleaning glove (from the LCK company).

The protection applied to the stone surface in the factory should be reapplied every three months using an appropriate stone care product.

We recommend using the stone impregnator (from the LCK company). Do not use abrasive cleaning agents such as household cleaners etc. since these damage or remove the protective impregnation.

Please ALWAYS use table mats when you use ceramic or porcelain tableware or if you are handling acidic liquids, and wipe up any spilled liquids IMMEDIATELY with a dry cloth!

Cleaning and maintenance of painted/coated wood surfaces

Cleaning and maintenance of painted/coated wood surfaces

Regularly use a soft dry cloth to remove dust and loose crumbs / dirt.

If necessary, you can occasionally wipe the surface with a very slightly damp cloth with a small amount of mild washing-up liquid or household cleaner. Fine microfibre cloths work well for this job. Finally, rub dry thoroughly to make sure no moisture penetrates the wood. Avoid the use of strongly alkaline cleaners, soaps or abrasive cleaning utensils. These can damage the surface and reduce the surface protection.

If you use commercially available wood-care products, please read the manufacturer's instructions: maintenance products containing oil or silicone may leave behind an unwelcome sheen.

After cleaning the surfaces, we recommend that you use a furniture care product according to the instructions about twice a year to give the surfaces of the furniture a gentle, revitalising deep-clean. For this we recommend you use the LCK „Silvapur“ cleaning kit (cleaner and lotion for painted/varnished surfaces), according to the instructions.

Cleaning and care of metal surfaces

Dust regularly using a soft dry cloth.

Wipe away any stubborn dirt using a damp cloth or sponge dipped in a mild washing up liquid or household detergent solution (if necessary leave the cleaning solution for some time to soften any remaining dirt). Wipe thoroughly using a clean damp cloth and then rub dry in order to prevent water stains from forming.

Do not use highly alkaline cleaning products - these can cause staining on the metal surface. Do not use corrosive or abrasive cleaning products; these can damage the surface.

Metal cleaners can leave permanent marks on coverings. So please avoid contact.

Further information about furniture care

For any questions about cleaning and care of furniture, please contact:

LCK Vertriebs GmbH
Im Unterfeld 3
D-76698 Ubstadt-Weiher
Germany
Phone: + 49 (0) 7251 / 9625-0
E-mail: info@lck-rolfbenz.com

You will find products for preventive cleaning and care and selected special cleaners for all types of leather, textile upholstery, stainless steel surfaces, wood, stone, and much more, at **www.lck-rolfbenz.com**.

Construction et matériaux

Typ: Programme de tables, composé d'une table basse avec plateau en deux éléments en bois massif et placage pierre véritable ainsi que d'une table d'appoint avec plateau d'une seule pièce en bois massif ou avec placage pierre véritable.

Dimensions : Table basse : hauteur 35 cm : 120 x 80 cm ; 80 x 80 cm.
Table d'appoint : hauteur 45 cm : 80 x 38,8 cm (plateau en bois massif); hauteur 43 cm : 80 x 38,8 cm (plateau avec placage pierre véritable)

Plateau : Bois massif : finition laque incolore, chêne naturel, chêne teinté noir et noyer d'Amérique.
Placage pierre véritable : schiste (laque incolore mat naturel *) ou grès (imperméable).

Structure : Acier, finition peinture liquide noir brillant ou bronze.

Associations de matériaux :

Table basse au choix :

- Plateau en noyer d'Amérique + plateau placage schiste ou grès véritable + structure laquée noir brillant ou bronze.
- Chêne teinté noir + placage schiste véritable + structure noir brillant
- Chêne naturel + placage grès véritable + structure bronze

Table d'appoint au choix :

- Plateau noyer d'Amérique + structure noir brillant ou bronze
- Plateau chêne teinté noir + structure noir brillant
- Plateau chêne naturel + structure bronze

*assorti à la surface de AURA 388.



Design: Labsdesign

Rolf Benz AG & Co. KG
Haierbacher Straße 104
D-72202 Nagold
www.rolf-benz.com

**ROLF
BENZ**

Nous vous souhaitons...

...beaucoup de satisfaction avec votre nouveau produit Rolf Benz.

Cette information vous donne tous les conseils d'entretien indispensables pour que votre meuble vous procure longtemps une satisfaction sans cesse renouvelée. Par ailleurs, elle contient éventuellement une notice de montage du meuble que vous venez d'acquérir. Nous vous recommandons de lire attentivement ce document et de le conserver en lieu sûr pour pouvoir le consulter en cas de besoin.

Caractéristiques et propriétés du bois massif

Nos meubles doivent vous servir pendant de longues années. C'est pourquoi nous vous transmettons quelques conseils pour les utiliser convenablement. Veuillez noter que le respect des instructions fournies permet de prolonger la longévité et l'esthétique des meubles.

Tous nos produits sont confectionnés en bois de la plus haute qualité et chaque meuble est fabriqué avec le plus grand soin et un savoir-faire artisanal. Comme nos meubles sont fabriqués avec de nombreux éléments en bois aux dimensions différentes, les meubles finis peuvent présenter des différences de teintes.

Le bois massif est un matériau vivant. Le bois travaille constamment, il s'adapte donc aux changements de climat. Il s'allonge et se rétracte sous l'influence de l'humidité de l'air et de la chaleur. Dans ce contexte, les raccordements des différents éléments qui composent le produit peuvent ressortir davantage. De même, de légères courbures et craquelures caractéristiques du bois peuvent apparaître.

Les ouvertures et les fissures plus importantes sont d'abord nettoyées à la main pour ôter les résidus et comblées.

Les petites fissures sur le plateau de la table, même près d'un nœud, restent possibles et sont acceptables. Dans certaines circonstances, elles peuvent apparaître à l'usage, lorsque le plateau de la table sèche. Chaque plateau en bois massif est une pièce unique de par sa couleur, sa structure et la forme des zones comblées.

Pour éviter d'endommager le bois, l'air ambiant doit être composé de 45 à 65 % d'humidité relative et à une température de 15 à 25 °C.

En raison de l'exposition à la lumière, la couleur des surfaces en bois laquées va changer surtout dans les premières semaines et les premiers mois. Par conséquent, au début veuillez recouvrir les surfaces avec des objets décoratifs, sets de table et autres uniquement de façon restreinte. Sur les zones recouvertes de manière prolongée, le bois reste plus clair, ce qui entraîne des différences de teintes visibles.

Les récipients chauds ou contenant de l'eau (ex. pots, vases, plantes) ne doivent pas être posés directement sur la table, à moins d'utiliser à support spécifique.

Même pour les objets à angles vifs, il faut toujours utiliser un support afin de protéger la surface du plateau de la table.

Les projecteurs émettant de la chaleur et dirigés vers la surface de la table risquent, avec le temps, de déformer le plateau et doivent par conséquent être évités.



Généralités concernant l'entretien

Votre meuble nécessite un entretien préventif, effectué à intervalles réguliers, qui lui conservera toute sa beauté durant de longues années.

**ROLF
BENZ**

Nettoyage et entretien des surfaces avec placage en pierre véritable

Nettoyez régulièrement A SEC le plateau de votre table en utilisant pour cela un chiffon de nettoyage approprié tel que le gant de nettoyage très pratique, spécialement conçu pour cet usage (fabricant : LCK).

Réalisé d'usine, le traitement de protection de la pierre naturelle devrait être renouvelé une fois tous les trois mois à l'aide d'un produit adéquat. Nous recommandons d'utiliser l'imperméabilisant pour pierre naturelle (fabricant : LCK). Ne jamais utiliser de nettoyeurs agressifs comme les nettoyeurs ménagers usuels, etc., car ces produits endommagent ou enlèvent l'imperméabilisation du matériau.

La vaisselle en céramique ou en porcelaine ou encore les liquides acides imposent TOUJOURS de protéger la table à l'aide de dessous de plat ou de dessous de verre. Essuyer IMMÉDIATEMENT tout liquide renversé par mégarde !

Nettoyage et entretien des surfaces en bois laqué

Nettoyage et entretien des surfaces en bois laqué

Enlever régulièrement la poussière, les miettes / les salissures en utilisant pour cela un chiffon doux et sec. Nettoyer la surface de temps à autre en n'utilisant qu'un chiffon légèrement humide, si nécessaire imbibé d'une petite quantité de liquide vaisselle ou de nettoyeur ménager doux. Les chiffons fins en microfibre conviennent bien pour le nettoyage. Ceci fait, sécher soigneusement pour éviter que l'humidité pénètre dans le bois. Les nettoyeurs fortement alcalins, les savons ainsi que les ustensiles de nettoyage abrasifs sont à proscrire, car ils risquent d'abîmer le bois et d'en altérer la protection de surface. Si vous utilisez des nettoyeurs pour bois usuels, veuillez commencer par lire attentivement les instructions du fabricant. Notez également que les produits d'entretien contenant de l'huile ou du silicone sont susceptibles de laisser un brillant indésirable.

Pour entretenir et rafraîchir en profondeur les surfaces en bois laqué, sans risque de les abîmer, nous conseillons, après le nettoyage, d'appliquer environ deux fois par an un produit d'entretien spécial, en suivant scrupuleusement le mode d'emploi.

Pour cette opération, nous préconisons le set de nettoyage LCK « Silvapur » (nettoyant et lotion pour bois laqué). Suivre à la lettre les instructions du fabricant.

Nettoyage et entretien des surfaces en métal

Dépoussiérer régulièrement avec un chiffon souple et sec.

Pour enlever les salissures incrustées, utilisez un chiffon ou une éponge humide imbibé de liquide vaisselle doux ou de nettoyant ménager usuel (après application du produit, laissez agir éventuellement quelques minutes avant d'essuyer). Frotter ensuite soigneusement avec un chiffon propre humide et sécher pour éviter toute trace d'eau.

Veuillez ne pas utiliser de produits de nettoyage trop alcalins car ils risqueraient de provoquer des taches sur les surfaces en métal. Veuillez ne pas utiliser de produits de nettoyage corrosifs ou abrasifs qui pourraient endommager la surface !

Les nettoyeurs pour métaux peuvent laisser des taches indélébiles sur les matières de recouvrement. Lors du nettoyage, éviter par conséquent tout contact du produit utilisé avec le revêtement de votre siège.

Autres informations concernant l'entretien de vos meubles

Pour toute question portant sur le nettoyage et l'entretien de vos meubles, veuillez s.v.p. vous adresser à:

LCK Vertriebs GmbH
Im Unterfeld 3
D-76698 Ubstadt-Weiher
Germany
Téléphone: + 49 (0) 7251 / 9625-0
Courriel: info@lck-rolfbenz.com

Vous trouverez sous **www.lck-rolfbenz.com** une gamme complète de produits de nettoyage et d'entretien ainsi que des nettoyeurs spéciaux pour tous les types de cuirs, les textiles d'ameublement, les surfaces en acier, le bois, la pierre, etc.

**ROLF
BENZ**

Constructie en materialen

- Typ:** Tafelprogramma, bestaande uit een salontafel met een tweedelig tafelblad van massief hout en fineer van echt steen, alsmede een bijzettafel met een doorlopend tafelblad van massief hout of fineer van echt steen.
- Afmetingen:** Salontafel: hoogte 35 cm: 120 x 80 cm, 80 x 80 cm.
Bijzettafel: hoogte 45 cm: 80 x 38,8 cm (blad massief hout);
hoogte 43 cm: 80 x 38,8 cm (blad van fineer van echt steen)
- Blad:** Massief hout: kleurloos gelakt in eiken naturel, eiken zwart en Amerikaans notenhout.
Fineer van echt steen: leisteen (kleurloos gelakt naturel mat*) of zandsteen (geïmpregneerd).
- Onderstel:** Staal, gelakt in zwart briljant of brons.
- Combinaties:** Salontafel naar keuze met:
- Blad Amerikaans notenhout + blad fineer van echt leisteen of zandsteen + onderstel gelakt in zwart briljant of brons.
 - Eiken zwart + fineer van echt leisteen + onderstel zwart briljant
 - Eiken naturel + fineer van echt zandsteen + onderstel brons
- Bijzettafel naar keuze uit:
- Blad Amerikaans notenhout + onderstel zwart briljant of brons
 - Blad eiken zwart + onderstel zwart briljant
 - Blad eiken naturel + onderstel brons

*aangepast aan het oppervlak van de AURA 388.



Design: Labsdesign

Rolf Benz AG & Co. KG
Haiterbacher Straße 104
D-72202 Nagold
www.rolf-benz.com

Veel plezier...

...wensen wij u met uw nieuwe Rolf Benz-product.

Deze productinformatie bevat instructies voor de deskundige onderhoudsverzorging, waardoor de waarde en het plezier aan het meubelstuk behouden blijven. Eventueel bevat dit ook een handleiding voor het samenbouwen van het meubelstuk. Wij adviseren u deze productie-informatie aandachtig door te lezen en zorgvuldig te bewaren om deze zo nodig te kunnen raadplegen.

Kenmerken en eigenschappen van massief hout

U moet vele jaren van onze meubels kunnen genieten. Daarom geven wij u hier een aantal tips voor het correcte gebruik ervan. Er moet op worden gelet dat het naleven van de instructies uit de handleidingen de levensduur en de esthetiek van de meubels verlengt.

Al onze producten zijn gemaakt van hout van de hoogste kwaliteit en elk meubelstuk wordt met de grootst mogelijke zorg en ambachtelijke vaardigheid geproduceerd. Omdat onze meubels uit vele houten elementen met verschillende afmetingen worden gemaakt, kunnen er kleurverschillen ontstaan bij de voltooide meubels.

Massief hout is een levend materiaal. Het hout werkt continu, d.w.z. het past zich aan het veranderende klimaat aan. Het zet uit en krimpt onder de invloed van de luchtvochtigheid en warmte. Dat kan ertoe leiden dat de verbindingen van de afzonderlijke elementen, waaruit het product bestaat, zich duidelijker onderscheiden. Er kunnen tevens lichte welvingen en scheuren ontstaan, die kenmerkend zijn voor hout.

Open plekken en grotere scheuren worden vooraf met de hand ontdaan van los materiaal en bewerkt.

Zeer kleine haarscheurtjes, ook naast knoesten, zijn in het tafelblad mogelijk en toegestaan. Deze kunnen onder omstandigheden ook pas tijdens het gebruik ontstaan, wanneer het tafelblad droogt. Elk massief houten blad is een uniek object wat betreft kleur, structuur en uitstraling van de opgevulde plekken.

Om schade aan het hout te voorkomen, moet de omgevingslucht een relatieve luchtvochtigheid van 45 tot 65% hebben en een temperatuur van 15 tot 25 °C.

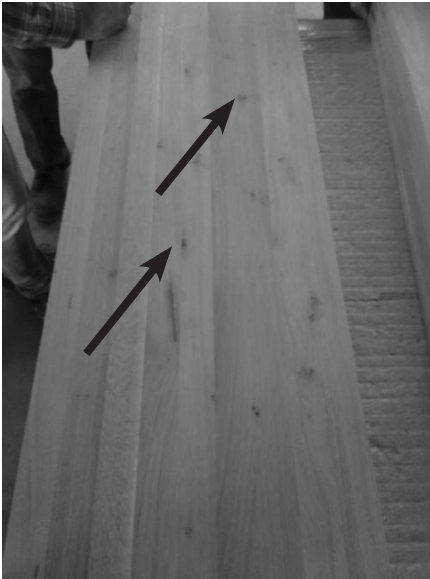
**ROLF
BENZ**

Door de inwerking van licht zal de kleur van gelakte houten oppervlakken met name in de eerste weken en maanden veranderen. Daarom de oppervlakken in het begin slechts voor korte duur afdekken met decoratievoorwerpen, tafelsets en soortgelijke voorwerpen. Onder langdurig afgedekte plekken blijft het hout lichter en zorgt zodoende voor duidelijk zichtbare kleurverschillen.

Hete containers en waterbakken (bijv. potten, vazen of bloemenvazen) niet rechtstreeks op de tafel plaatsen, tenzij hiervoor speciale onderzetters worden gebruikt.

Ook bij voorwerpen met scherpe randen moeten altijd onderzetters worden gebruikt om het oppervlak van het tafelblad te beschermen.

Straalkachels die naar het tafelopervlak zijn gericht, kunnen op den duur een hol kromtrekken van het blad veroorzaken en moeten daarom worden vermeden.



Algemene reiniging en onderhoud

Uw salontafel/bijzettafel heeft regelmatig preventief onderhoud nodig, opdat hij lang mooi blijft.

Reiniging en onderhoud van gefineerde oppervlakken van echt steen

Neem het tafelblad regelmatig DROOG af met een reinigingsdoek dat geschikt is voor steenoppervlakken, zoals bijv. de handige Staub-Fix-reinigingshandschoen (fa. LCK).

De basisbescherming van het steenoppervlak af fabriek moet elk kwartaal met het juiste steenonderhoudsmiddel worden vernieuwd. Wij adviseren het gebruik van het steenimpregneringsmiddel (fa. LCK). Geen agressieve reinigingsmiddelen, zoals huishoudreinigers enz. gebruiken, omdat deze de impregneringsbescherming beschadigen resp. verwijderen.

Bij het gebruik van keramisch of porseleinen servies resp. in de omgang met zuurhoudende vloeistoffen **ALTIJD** onderzetters gebruiken en eventuele gemorste vloeistoffen **METEEN** droog opvegen!

Reiniging en onderhoud van gelakte, houten oppervlakken

Reiniging en onderhoud van gelakte, houten oppervlakken

Stof en losse kruimels/vuil regelmatig met een zachte, droge doek verwijderen. Af en toe het oppervlak met een zeer licht bevochtigde doek afnemen. Indien nodig een mild reinigingsmiddel of een huishoudelijke reiniger toevoegen. Hiervoor zijn fijne microvezeldoeken goed geschikt. Ten slotte grondig droog wrijven om het binnendringen van vocht in het hout te voorkomen. Sterk alkalische reinigers, zepen evenals schurende poetshulpmiddelen vermijden. U kunt het oppervlak beschadigen en de oppervlaktesbescherming aantasten. Bij gebruik van gebruikelijke houtverzorgingsmiddelen dient u op de gegevens van de fabrikant te letten, onderhoudsmiddelen op basis van olie of siliconen kunnen ongewenste glans veroorzaken.

Voor een voorzichtig, poriëndiep onderhoud en als opfrisbeurt van meubeloppervlakken adviseren wij na het reinigen van de oppervlakken ongeveer 2 x per jaar een meubelonderhoudsmiddel volgens de gebruiksaanwijzing aan te brengen.

Daarvoor adviseren wij de LCK-reinigingsset „Silvapur“ (reiniger en lotion voor gelakte oppervlakken) volgens de handleiding te gebruiken

Reiniging en onderhoud van metalen oppervlakken

Stof regelmatig met een zachte droge doek verwijderen.

Hardnekkig vuil met een vochtige doek of spons met een zacht afwasmiddel afvegen of met een oplossing van een huishoudelijk reinigingsmiddel (reinigingsoplossing zo nodig enige tijd laten inwerken), met een schone vochtige doek grondig afvegen en vervolgens droogwrijven om watervlekken te vermijden.

Gebruik geen sterk alkalische reinigingsmiddelen, die kunnen vlekken veroorzaken op de metalen oppervlakken. Geen bijtende of schurende reinigingsmiddelen gebruiken, omdat deze het oppervlak kunnen aantasten!

Metaalreinigingsproducten kunnen op bekledingsmaterialen permanente vlekken veroorzaken. Daarom contact vermijden.

Verdere informatie over meubelverzorging

Bij alle vragen over het onderwerp reiniging en verzorging van meubels neemt u contact op met:

LCK Vertriebs GmbH

Im Unterfeld 3

D-76698 Ubstadt-Weiher

Germany

Telefoon: + 49 (0) 7251 / 9625-0

E-mail: info@lck-rolfbenz.com

Op **www.lck-rolfbenz.com** vindt u producten voor preventieve reiniging en verzorging evenals geselecteerde speciale reinigers voor alle leersoorten, met meubels met textielstoffering, roestvaststalen oppervlakken, hout, steen...