



EG Konformitätserklärung

Hiermit erklären wir:

F-H-S International GmbH & Co. KG
An der Eickesmühle 34
41238 Mönchengladbach

dass folgende Christbaumständer:

Art. Nr. F180
Christbaumständer

folgender einschlägiger Bestimmung entsprechen:

Maschinenrichtlinie 2006/42/EG

23.02.2024

F-H-S International GmbH & Co. KG
An der Eickesmühle 34
D-41238 Mönchengladbach
Telefon: +49 (0) 182 99775-0
Telefax: +49 (0) 182 99775-30
E-Mail: info@fhs-international.de
Internet: www.fhs-international.de

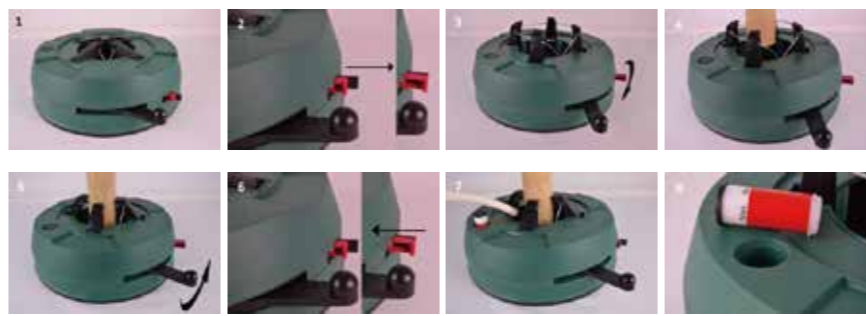
Holger Beckers
Vertriebsleiter

Star-Max
Quick Fix

Christbaumständer mit Festklemmhebel Christmas tree stand with clamping lever Support d'arbre de Noël avec levier de bridage Kerstboomstaander met klemhendel



ACHTUNG!
Wasser erst nach dem Einsetzen des Baumes bis zur Maximalmarkierung einfüllen. Bei Überfüllung läuft das Wasser aus und kann ggf. Schäden verursachen.



- Lieferung des Christbaumständers**
Erfolgt im geschlossenen Zustand mit festem Festklemmhebel.
- Öffnen des Christbaumständers**
Zum Öffnen des Christbaumständers schieben Sie bitte den roten Schieber der Hebelvorrichtung nach außen "Auf".
- Lösen der Klemmrichtung**
Ziehen Sie nun den Sicherungshebel in Richtung des Festklemmhebels! Hände weg von der Klemmrichtung, da die Spannlaken federbetätigt aufspringen.
- Einsetzen des Baumes**
Stellen Sie den Baum mittig, gerade und gleichgewichtig in den Christbaumständer. Drücken Sie den Baum fest auf die Spitzen im Boden.
- Schließen des Christbaumständers**
Den Festklemmhebel gegen den Uhrzeigersinn spannen, bis die Klemmrichtung den Baum fest umschließt. Danach durch leichtes Stützen am Baum das sichere Schließen überprüfen und gegebenenfalls Umlagerung wiederholen.
- Sichern des Christbaumständers**
Sobald der Stamm arretiert ist, den Schieber der Hebelvorrichtung nach innen "Zu" schieben. Hier kann der Ständer nicht mehr unbewusst geöffnet werden.
- Befüllen des Christbaumständers**
Befüllen Sie den Christbaumständer mit Wasser, bei Erreichen der roten Anzeige (Max) der Wasserstandsanzeige in der Christbaumständer komplett gefüllt. Achtung: Bei Überfüllung tritt Wasser aus. Der Christbaumständer darf erst nach Aufteilen des Baumes befüllt werden.
- Entleeren des Christbaumständers**
Entnehmen Sie die Wasserstandsanzeige, ziehen Sie diese einfach aus dem Gehäuse. Über diese Öffnung kann der Christbaumständer problemlos entleert werden.
- Pflege und Wartung**
Christbaumständer nach Gebrauch trocken und Metallteile leicht eölen und trocken lagern. Vor Wiedergebrauch Sella und bewegliche Teile auf Festigkeit, Risse usw. überprüfen.

(1)

Allgemeine Sicherheitshinweise

- Benutzen Sie den Christbaumständer nur gemäß der Bedienungsanleitung und nur zum Spannen von Christbäumen im Innenbereich (Bitte Baumstamm vor Einsetzen gerade abschneiden)
- Bei der Aufstellung ist darauf zu achten, dass sowohl der Christbaumständer wie auch der Baum einen geraden, festen Stand haben. Bei einseitig oder übergewichtig gewachsenen Bäumen ist auf eine ausgewogene Gewichtsverteilung zu achten!
- Lassen Sie den Christbaumständer nicht von Kindern bedienen!
- Baum ohne Schmuck aufstellen!
- Den Baum mit brennenden Kerzen niemals unbeaufsichtigt lassen!
- Aufgrund der bestehenden Verletzungsgefahr ist ein Eingreifen in die Klemmrichtung zu vermeiden!
- Achtung! Beschädigte Ständer dürfen nicht weiter verwendet werden.
- Bei Lösen des Baumes ist darauf zu achten, dass dieser nicht kippen kann.

Art. Nr. F180
Technische Daten Christbaumständer:
Baumhöhe bis 1,8 m
Stammdurchmesser 3-10cm
Wassertank max. 1,6 ltr.
Gewicht 3,4 kg

F-H-S International GmbH & Co. KG
An der Eickesmühle 34
D 41238 Mönchengladbach
info@fhs-international.de

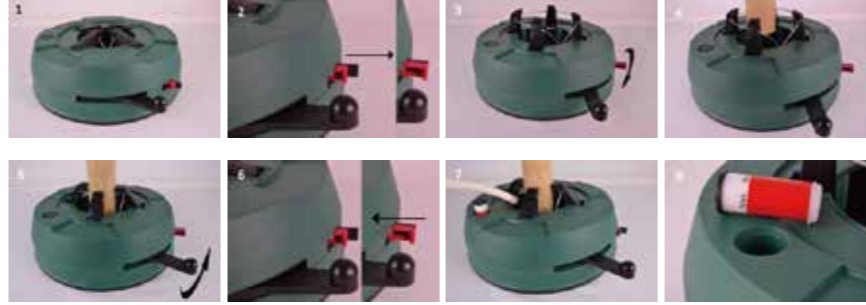


AS 02/2024

(2)



Water must be poured in after the tree has been inserted and only as far as the maximum mark. If overfilled the water will run out and may cause damage.



- Delivery of the Christmas tree stand**
The stand is delivered closed with the securing lever fixed in place.
- Opening the Christmas tree stand**
To open the Christmas tree stand please push the red lever safety slider outwards "open" ("Auf").
- Loosening the clamping device**
Now pull the securing lever towards the clamping lever!
Keep your hands away from the clamping device – the spring powered clamping claws can spring open.
- Inserting the tree**
Place the tree centrally, upright and balanced into the Christmas tree stand.
Push the tree firmly downwards onto the point at the bottom.
- Closing the Christmas tree stand**
Tighten the clamping lever anticlockwise until the clamping device is firmly enclosing the tree.
Check for the secure clamping of the tree by jiggling it lightly and, if necessary, repeating the clamping procedure.
- Securing the Christmas tree stand**
When the tree trunk has been securely restrained, push the slider on the locking device inwards "closed" ("Zu"). The stand can no longer be accidentally opened.
- Filling the Christmas tree stand**
Fill the Christmas tree stand with water. When the red water level indicator is reached (Max), the Christmas tree stand is completely full. Caution: Water will spill if the stand is overfilled. Do not fill the Christmas tree stand until after you have secured the tree.
- Emptying the Christmas tree stand**
Remove the water level indicator by pulling it out of the housing. The Christmas tree stand can be emptied using this opening without problems.
- Care and maintenance**
After use dry the Christmas tree stand, lightly oil all metal parts and store in a dry place.
Before re-using check the cables and movable parts for stability, cracks etc.

(3)

General safety information

- Use the Christmas tree stand only as detailed in the user guide and only for clamping Christmas trees in interior areas! (Cut the base of the tree trunk square before placing it in the stand.)
- When setting up, ensure that both the Christmas tree stand and the tree itself have a level, solid base. For trees with either one-sided or voluminous growth, ensure the weight is distributed evenly!
- Do not allow children to operate the Christmas tree stand!
- Do not decorate the tree before placing it in the stand!
- Never leave a tree with burning candles unattended!
- Due to the danger of injury do not reach into the clamping device!
- Caution! Damaged stands may no longer be used.
- When loosening the tree, ensure that it cannot tip over!

Item no. F180
Technical data Christmas tree stands:
Tree height up to 1.8 m
Trunk diameter 3-10cm
Water tank max. 1.6 litre
Weight 3.4 kg

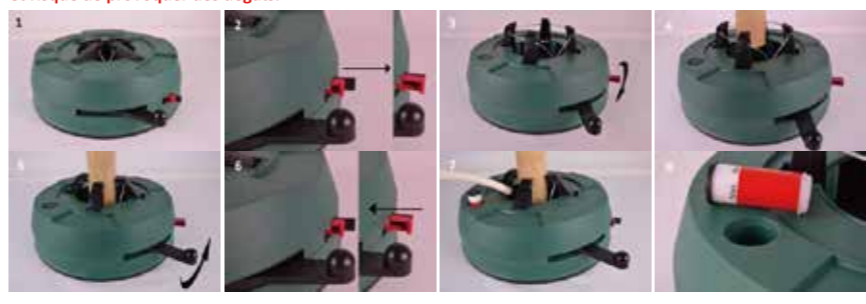
F-H-S International GmbH & Co. KG
An der Eickesmühle 34
D 41238 Mönchengladbach
info@fhs-international.de



(4)



ATTENTION !
Avant de mettre l'arbre en place, veuillez verser l'eau jusqu'au repère. Si le remplissage est excessif, l'eau déborde et risque de provoquer des dégâts.



- Livraison du support d'arbre de Noël**
Le support est livré à l'état fermé, avec levier de bridage immobilisé.
- Ouvrir le support d'arbre de Noël**
Pour ouvrir le support d'arbre de Noël, poussez vers l'extérieur (« Auf » = « Ouvert ») le curseur rouge du dispositif sécurisant le levier.
- Desserrer le dispositif de bridage**
Tirez à présent le levier de sécurisation en direction du levier de bridage. Éloignez les doigts du dispositif de bridage car les griffes de serrage s'ouvrent d'un coup sous l'action d'un ressort.
- Mise en place de l'arbre**
Placez l'arbre de Noël au centre, bien droit et en équilibre dans le support. Appuyez l'arbre fermement sur les pointes présentes sur le fond du support.
- Fermer le support d'arbre de Noël**
Serrez le levier de bridage en sens inverse des aiguilles d'une montre jusqu'à ce que le dispositif de bridage entoure fermement l'arbre. Éloignez légèrement l'arbre pour vérifier qu'il est bien enserré ; répétez la procédure de serrage si nécessaire.
- Sécuriser le support d'arbre de Noël**
Dès que le tronc est retenu en position, poussez le curseur de sécurisation du levier vers l'intérieur (« Zu » = « Fermé »). Maintenez-le, il est impossible d'ouvrir accidentellement le support.
- Remplir le support d'arbre de Noël**
Versez de l'eau dans le support d'arbre de Noël ; il est entièrement rempli une fois que l'eau a atteint le marquage rouge (Max). L'indicateur de niveau d'eau. Attention : L'eau va déborder si le remplissage est excessif. Ne versez l'eau dans le support qu'une fois l'arbre de Noël bien en place.
- Vider le support d'arbre de Noël**
Enlevez l'indicateur de niveau d'eau ; retirez le simplement du corps du support. L'urifice permet de vider le support d'arbre de Noël sans problème.
- Nettoyage et entretien**
Après utilisation, séchez le support d'arbre de Noël, appliquez ensuite une fine couche d'huile sur les pièces métalliques et rangez au sec. Avant réutilisation, vérifiez si les câbles et pièces mobiles sont connectés, s'ils présentent des déchirures/fissures.

(5)

Consignes de sécurité générales

- N'utilisez le support d'arbre de Noël que conformément au mode d'emploi, uniquement à l'intérieur et seulement pour serrer des arbres de Noël (avant de mettre le tronc en place, veillez à le tailler droit)
- Lors de la mise en place, vérifiez que le support ainsi que l'arbre de Noël lui-même soient bien d'équilibre et bien en équilibre vertical. Avec les arbres plus volumineux ou plus lourds d'un côté, il faut veiller à ce que le poids soit uniformément réparti !
- Ne laissez pas les enfants manipuler le support d'arbre de Noël !
- Ne décorez pas l'arbre avant de l'avoir mis en place !
- Si l'arbre est garni de bougies, ne le laissez pas sans surveillance !
- En raison du risque de blessures, évitez d'approcher les doigts du dispositif de bridage !
- Attention ! Cessez d'utiliser le support s'il est endommagé.
- Au moment de desserrer l'arbre, il faut veiller à ce qu'il ne puisse pas se renverser.

N° de réf. F180
Caractéristiques techniques du support d'arbre de Noël :
Hauteur de l'arbre : jusqu'à 1,80 m
Diamètre du tronc : 3-10cm
Réservoir d'eau : 1,6 l max.
Poids : 3,4 kg

F-H-S International GmbH & Co. KG
An der Eickesmühle 34
D 41238 Mönchengladbach
info@fhs-international.de



(6)



OPLET!
Voeg pas na het plaatsen van de boom water toe tot aan de maximum-markering. Als u te veel water toevoegt, loopt het over de rand en kan het mogelijk schade veroorzaken.



- Levering van de kerstboomstaander**
Wordt in gesloten toestand geleverd met vastgezette klemhendel.
- Openen van de kerstboomstaander**
Om de kerstboomstaander te openen verschuift u de rode schuif van de veiligheidsin naar buiten "open".
- Openen van de klem**
Trek nu de veiligheidsin in de richting van de klemhendel!
Houd de handen uit de buurt van de klem, omdat de klemklauwen met een veer werken en open kunnen springen.
- Plaatsen van de boom**
Zet de boom in het midden van de opening, plaats hem mooi recht en zorg dat hij in evenwicht staat.
Druk de boom vast op de punten in de bodem.
- Sluiten van de kerstboomstaander**
Span de klemhendel tegen de wijzers van de klok in aan, tot de klem de boom stevig omvat. Vervolgens voorzichtig aan de boom schudden om er zeker van te zijn dat hij goed vastzit. De boom met de klemhendel eventueel wat meer aanspannen.
- Verankeren van de kerstboomstaander**
Zodra de stem vastzit, schuift u de schuif van de veiligheidsin naar binnen "dicht". Nu kan de staander niet meer onbedoeld worden geopend.
- Vullen van de kerstboomstaander**
Vul de kerstboomstaander met water. Bij het bereiken van de rode indicatie (Max) van het waterpeil is de kerstboomstaander volledig gevuld. Oplet! Als u te veel water toevoegt, loopt het water over de rand. De kerstboomstaander mag pas worden gevuld nadat de boom is geplaatst.
- Legen van de kerstboomstaander**
Verwijder de waterpeelindicatie door deze uit de behuizing te trekken. Via deze opening kan de kerstboomstaander probleemloos worden geleegd.
- Reiniging en onderhoud**
Na gebruik maakt u de kerstboomstaander droog en smeert u de metalen delen in met olie. Droog bewaren. Voor hergebruik controleert u of de kabels en de bewegende delen nog goed vast zitten en kijkt u na of er geen scheuren of barsten zijn.

(7)

Algemene veiligheidsrichtlijnen

- Gebruik de kerstboomstaander alleen conform deze gebruiksaanwijzing om kerstbomen vast te zetten die binnen worden opgesteld (zaag de boomstam recht af alvorens deze in de staander te plaatsen).
- Zorg ervoor dat de kerstboomstaander en de boom zelf tijdens het opstellen goed vast staan. Bij ongelijk gevormde bomen of zware bomen moet worden gelet op een goede gewichtsverdeling!
- De kerstboomstaander niet door kinderen laten bedienen!
- Stel de boom altijd op zonder versiering!
- Laat een boom met brandende kaarsen of verlichting nooit onbeheerd achter!
- Grijp nooit in de klemrichting! Er is gevaar voor verwondingen.
- Oplet! Een beschadigde staander niet meer gebruiken.
- Bij het losmaken van de boom moet ervoor worden gezorgd dat deze niet kan omvallen.

Art.nr. F180
Technische gegevens kerstboomstaander:
Boomhoogte tot 1,8 m
Stamdiameter 3-10cm
Waterreservoir max. 1,6 ltr
Gewicht 3,4 kg

F-H-S International GmbH & Co. KG
An der Eickesmühle 34
D 41238 Mönchengladbach
info@fhs-international.de



(8)